

TC-100 手动张力控制器使用说明

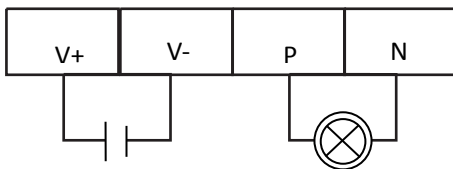
一、产品简介:

TC-100 系列是一款小巧玲珑的手动张力控制器，可以为磁粉离合器/制动器，磁滞离合器/制动器等提供砺磁电流。对于分切机、印刷机等一台设备上需要多路张力控制，每路控制电流又不太大的情况下非常适用，由于 TC-100 手动张力控制器尺寸小，安装非常方便。

二、型号规格:

型号	输入电压	输出电压	最大输出功率	最大输出电流
TC-102	24V	0-24V	<100W	2A
TC-103	24V	0-24V	<100W	3A
TC-104	24V	0-24V	<100W	4A

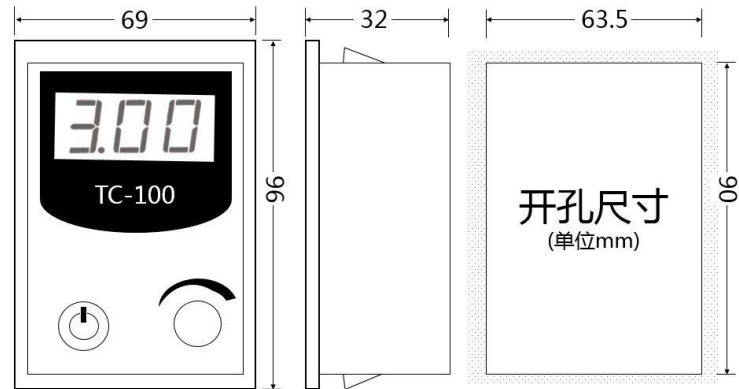
三、端子排接线及跳线帽:



说明:

1. 若使用单个电源为 n 台 TC-100 供电，供电电源在 DC24V 时的电流输出能力应该 $\geq n \times 4A$ 。
2. 视负载需求需要，DC24V 供电电压允许调整至 24-28V 供电。

四、外形及安装尺寸:



五、操作说明:

1. 通电后 LED 数码管即有电流显示，手调面板旋钮可改变输出电流数值，单位 A（安培）；
2. 按压电源开关数码管立即显示 OFF 时，控制器输出电流变为 0（禁止输出），再按电源开关 OFF 消失，控制器恢复输出；
3. 输出电流调至某个输出值后，约 2 秒没有再操作，此电流值将被保存，断电后再开机仍输出此电流值；
4. 当输出被短路 2 秒时，LED 会显示“SHT”报警提示，输出被关闭；当短路故障被排除后，需要断电后重新通电才可恢复输出。